

ADAPTATEUR PARALLELE/USB SCR 12M

CONCEPTION

L'adaptateur SCR-12M est constitué de deux éléments principaux et d'un optionnel :

- Une interface USB "full speed" 12 Mégabits/seconde au standard USB 1.1.
- Un micro-contrôleur rapide gérant la liaison parallèle.

En option

- Un ensemble de 4 relais et circuit de commande pour la correction de suivi.

La partie logicielle comprend :

- Un pilote système pour le périphérique USB (le convertisseur)
- Un pilote port COMMUNICATION virtuel
- Le logiciel d'acquisition ACQVISU USB avec l'interface vers le port de communication virtuel.

INSTALLATION

LOGICIEL

Copier le répertoire "ACQVISU_USB" sur le disque dur.

MATERIEL

L'ordre de mise sous tension est impératif pour un fonctionnement correct.

1. Relier la caméra et l'adaptateur avec le câble //
2. Brancher la caméra sur le 12 Volts
3. **Uniquement** pour les adaptateurs USB alimentés-brancher l'adaptateur sur le 12 V
4. Brancher la prise USB sur le PC et sur l'adaptateur (**N.B. important** : lors de la première mise en route sur un micro-ordinateur, l'installation du logiciel "pilote USB" va avoir lieu)

INSTALLATION DES PILOTES USB ET PORT COM VIRTUEL.

A ce moment, le système découvre un nouveau périphérique et le signale pour l'installation des pilotes (drivers).

INSTALLATION SOUS WINDOWS XP et 98

1. Panneau "Assistant Ajout de nouveau matériel détecté". Cliquez sur installer à partir d'une liste (ce n'est pas le choix défaut).
2. Rechercher le meilleur pilote..."Parcourir" : le pilote se trouve donc sur C:\Acqvisu_USB\driver_USB.
Faire OK, puis Suivant.
3. Panneau "Veuillez patienter...."
4. Panneau "matériel non validé....". Cliquez sur continuer.(message uniquement XP)
5. Panneau "Fin de l'assistant..." Cliquez sur Terminer.

L'installation du driver USB est finie, l'installation du port COM virtuel commence.
Répétez les opérations 1 à 5 : nouveau matériel prêt à l'emploi. (Automatique en 98)

Recherche du numéro de port COM créé:

Poste de travail. Afficher les infos système. Matériel. Gestion des Périphériques. Matériel, COM et LPT.

La ligne USB Serial Port (COMn) indique le numéro du port, exemple COM5, numéro = 5.

Retenez ce numéro.

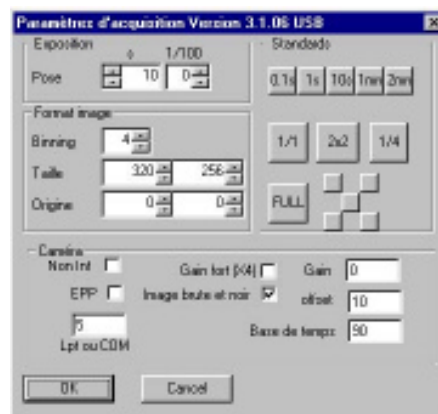
PARAMETRAGE D'ACQVISU

Pour la première utilisation du logiciel d'acquisition, il y a un paramètre à donner.

Lancer ACQVISU en cliquant sur acquisu.exe (il est préférable de créer un raccourci et de le mettre sur le bureau).

Ouvrez le panneau Paramètres d'acquisition en cliquant sur le menu Caméra et Paramètres d'acquisition.

Dans la case Lpt ou COM mettre le numéro de port COM (dans notre exemple : 5)



Refermez le panneau par OK, arrêtez le programme (Menu Fichier - Quitter) pour prendre en compte le numéro de COM au prochain lancement.

A partir de ce moment, la partie spécifique à l'USB est faite, le mode d'emploi standard est utilisé.

ARRET ET REMISE EN MARCHE DE L'USB.

La méthode la plus fiable, c'est de procéder à l'envers de la mise sous tension:

- Débrancher la prise USB de l'adaptateur (le côté PC peut rester branché)
- Mettre hors tension la caméra et **éventuellement** l'adaptateur (si alimenté)
- Mettre hors tension le micro.

Pour remettre en marche

- Démarrer le micro
- Caméra et **éventuellement** l'adaptateur (si alimenté) sous tension
- Brancher la prise USB.
-

PARAMETRE PARTICULIER

Le paramètre "VITP" se trouvant dans le fichier acqcam.ini dans le répertoire windows joue sur l'ordre des pixels et influe sur le décodage des couleurs. Pour certaines caméras sa valeur doit être égale à 2 pour avoir un décodage correct et pour d'autres la valeur 5 est nécessaire.